



Conta a lenda que no interior desta cova habita unha fermosísima moura. O rompelo día a moura abandona o seu recuncho de pedra para saír a sentarse a beira do río.

Alí peitea os seus longos cabelos dourados cun peite de ouro, mentres espera a que as mozas de Corzos que gardan o gando se acheguen. No momento en que pasan o seu carón a moura deixa caer o seu peite.

Se a moza se para a recoller o peite, a moura premia a súa bondade cunhas moedas de ouro.

Se a moza segue o seu camiño e non se detén, a moura castiga o desdén da doncela converténdoa nunha pedra máis das moitas que hai no lugar.

Cuenta la leyenda que en el interior de esta cueva vive una hermosa *moura*. Al romper el día abandona su rincón de piedra para salir a sentarse la orilla del río.

Allí peina sus largos cabellos dorados con un peine de oro, mientras espera la que las chicas de Corzos que guardan el ganado se acerquen. En el momento en que pasan a su lado la *moura* deja caer su peine.

Si la chica se para a recogerlo, la *moura* premia su bondad con unas monedas de oro.

Si la chica sigue su camino y no se detiene, la *moura* castiga el desdén de la doncella convirtiéndola en una piedra más de las muchas que hay en el lugar.



Concello da Veiga
Terras de Trevinca



A Veiga

Municipio Turístico Galego

Síguenos en



Xeodestino Trevinca A Veiga



@trevincaaveiga

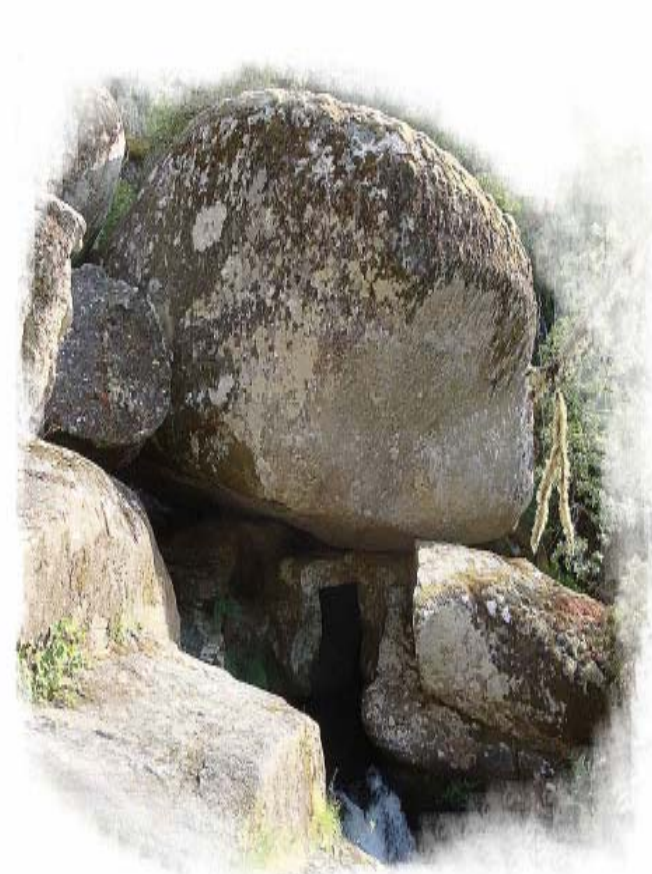


Trevinca. A Veiga

Como chegar :



A Cantara da Moura



Xeodestino: Manzaneda - Trevinca

Paisaxe A Cántara da Moura



A Cántara da Moura está situada nunha zona onde existen moitas covas, sendo a máis famosa a chamada “cova dos escapados”. Nesta cova refuxiáronse durante meses os escapados da Guerra Civil pertencentes ao bando republicano.

A esta cova só se podía acceder por un pequeniño burato, o que lle poñían unha escaleira para baixar, que quitaban de seguido unha vez que entraban.

La Cántara de la Moura está situada en una zona donde existen muchas cuevas, siendo la más famosa la llamada cueva de los escapados. En esta cueva se refugiaron durante meses los escapados de la Guerra Civil pertenecientes el bando republicano.

A esta cueva solo se podía acceder por un pequeño agujero, al que le ponían una escalera para bajar, que quitaban una vez que entraban.

Outra cova moi coñecida é “o cubo”, igualmente empregada para agocharse os escapados.

Esta cova ten sete bocas de entrada, o que lles permitía aos escapados burlar doadamente os seus perseguidores.

Otra cueva muy conocida es “el cubo”, igualmente empleada para esconderse los escapados.

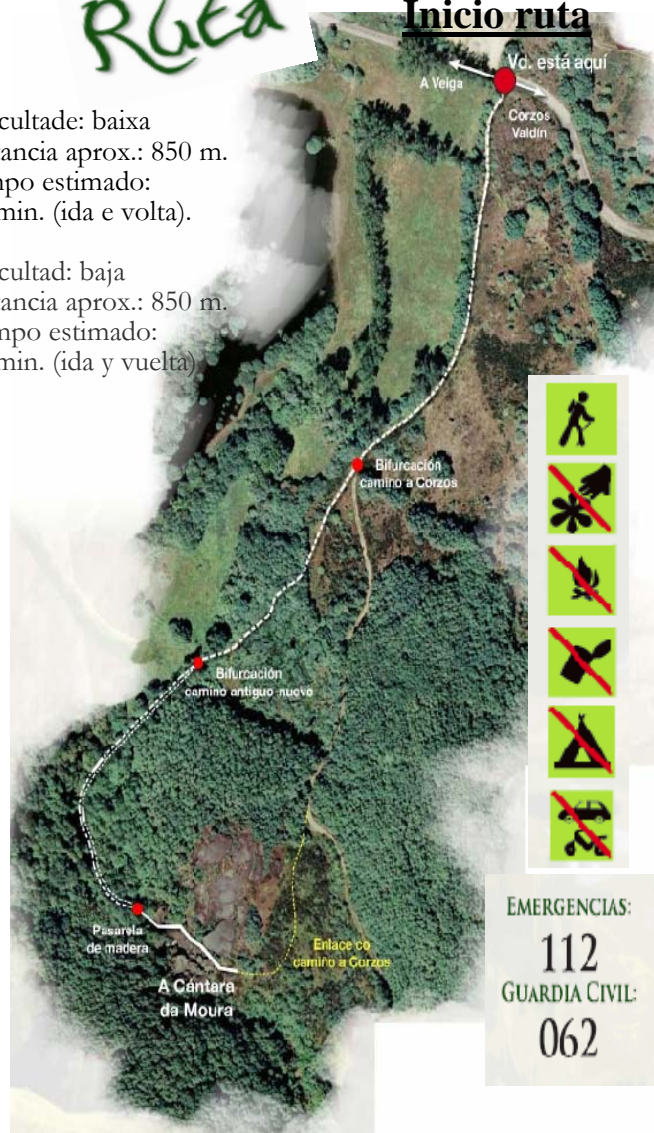
Esta cueva tiene siete bocas de entrada, lo que les permitía a los escapados burlar fácilmente a sus perseguidores.

Ruta

Inicio ruta

Dificultade: baixa
Distancia aprox.: 850 m.
Tempo estimado:
30 min. (ida e volta).

Dificultad: baja
Distancia aprox.: 850 m.
Tiempo estimado:
30 min. (ida y vuelta)



Na estrada de Corzos-Baños-Valdín. O inicio da ruta está sinalizado pasando a Ponte Cachafeiro. En la carretera de Corzos—Baños—Valdín. El comienzo de la ruta está sinalizado al pasar el Ponte Cachafeiro.

A paisaxe da Cántara da Moura mostra os grandes bolos de granito erosionados durante o último período glacial do cuaternario desenrolado entre os anos 80.000 e 10.000 a.C. (Würm).

El paisaje de la Cántara de la Moura muestra los grandes bolos de granito erosionados durante el último período glacial del cuaternario desarrollado entre los años 80.000 y 10.000 la.C. (Würm).

A súa espectacularidade radica nas múltiples e variadas formas labradas no granito polos axentes climáticos e xeolóxicos ao longo de milleiros de anos.

O granito é unha rocha ígnea plutónica composta esencialmente por cuarzo, feldespato e mica. As rochas ígneas fórmanse cando o magma se arrefría lentamente baixo a superficie terrestre.

Como este magma ten menos peso específico que a codia continental vai ascendendo cara a superficie solidificándose antes de chegar.

Su espectacularidad radica en las múltiples y variadas formas labradas en el granito por los agentes climáticos y geológicos a lo largo de miles de años.

El granito es una roca ígnea plutónica compuesta esencialmente por cuarzo, feldespato y mica. Las rocas ígneas se forman cuando el magma se enfría lentamente bajo la superficie terrestre.

Como este magma tiene menos peso específico que la corteza continental va ascendiendo hacia superficie solidificándose antes de llegar.